

## **PREMIÈRE EUROPÉENNE : LA MÉTROPOLE ROUEN NORMANDIE, LA RÉGION NORMANDIE, LE GROUPE TRANSDEV, LE GROUPE RENAULT, LE GROUPE CAISSE DES DÉPÔTS ET LE GROUPE MATMUT LANCENT LE PROJET « ROUEN NORMANDY AUTONOMOUS LAB », SERVICE DE MOBILITÉ À LA DEMANDE SUR ROUTES OUVERTES AVEC DES VÉHICULES ÉLECTRIQUES AUTONOMES ACCESSIBLES AU PUBLIC**

**Rouen – le 2 Octobre 2017. Les partenaires<sup>1</sup> du projet « Rouen Normandy Autonomous Lab » lancent l'expérimentation du premier service de mobilité à la demande avec véhicules autonomes électriques sur routes ouvertes au public en Europe.**

Le démarrage de cette première européenne a été officialisé par un accord signé en présence de Frédéric Sanchez, Président de la Métropole Rouen Normandie, Hervé Morin, Président de la Région Normandie, Thierry Mallet, Président Directeur Général du groupe Transdev, Florence Mas, Directrice Régionale Normandie du groupe Caisse des Dépôts, Philippe Buros, Directeur Commercial France du Groupe Renault, Nicolas Gomart, Directeur Général du Groupe Matmut, au siège de la Métropole Rouen Normandie.

Baptisé « Rouen Normandy Autonomous Lab », ce programme représente un investissement total de 11 millions d'euros. Cette expérimentation constitue l'un des projets démonstrateurs territoriaux de « Smart City » impulsés par le groupe Caisse des Dépôts.

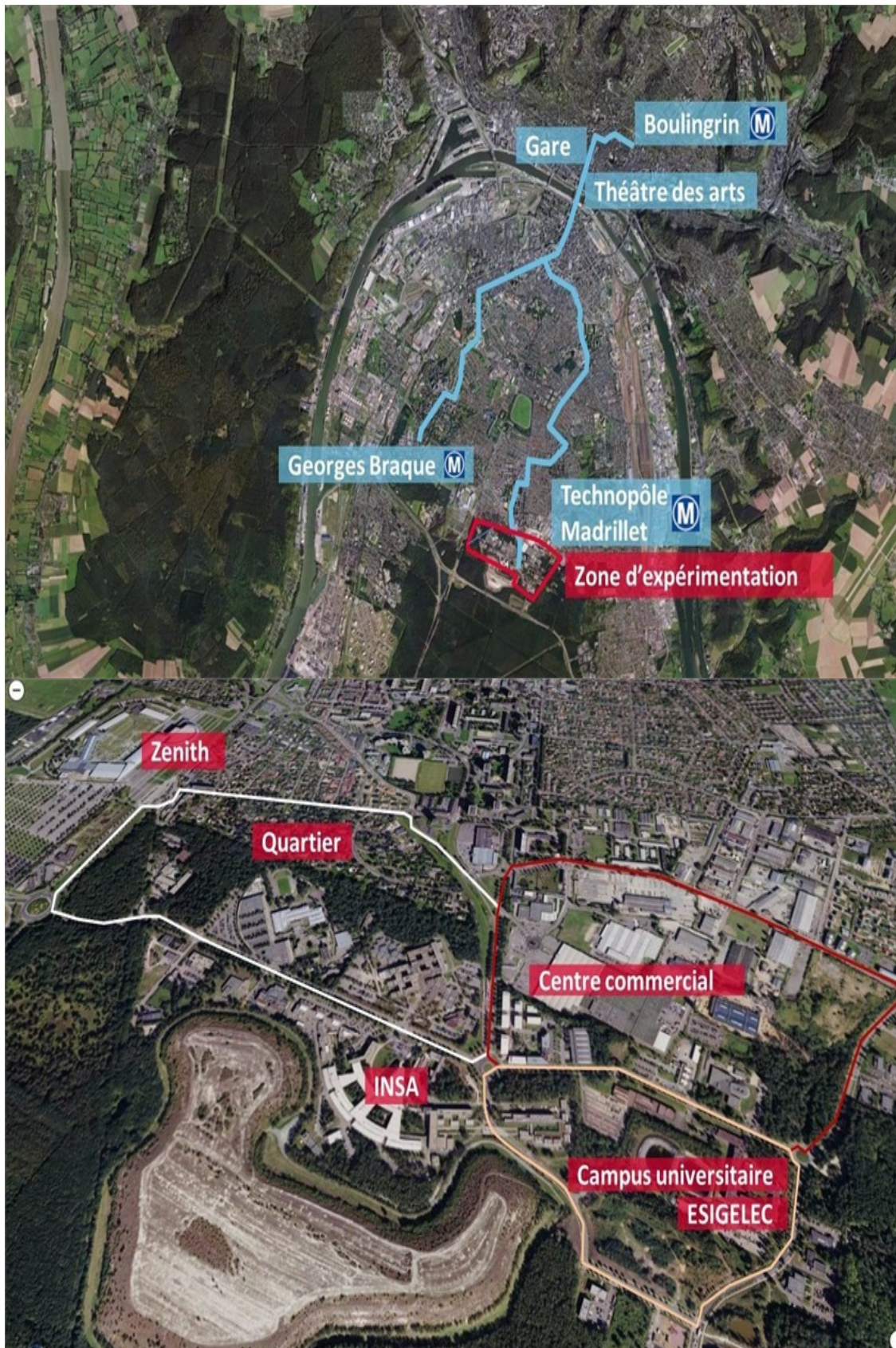
## **Rouen Normandie, capitale européenne de la mobilité autonome**

A Rouen, un service de mobilité à la demande sur routes ouvertes avec cinq véhicules électriques autonomes sera proposé aux habitants de la métropole rouennaise. Il s'agit d'une première européenne.

La flotte des véhicules autonomes dédiée au projet comprendra au départ 4 Renault ZOE électriques équipées des technologies Renault et des technologies Transdev (développées en partenariat avec Delphi, Esigelec et d'autres acteurs normands), auxquels s'ajoutera à terme une navette équipée des technologies Transdev. Ces véhicules effectueront 3 boucles totalisant 10 kms au Technopole du Madrillet (Saint-Etienne du Rouvray). Après une période de tests, l'ouverture

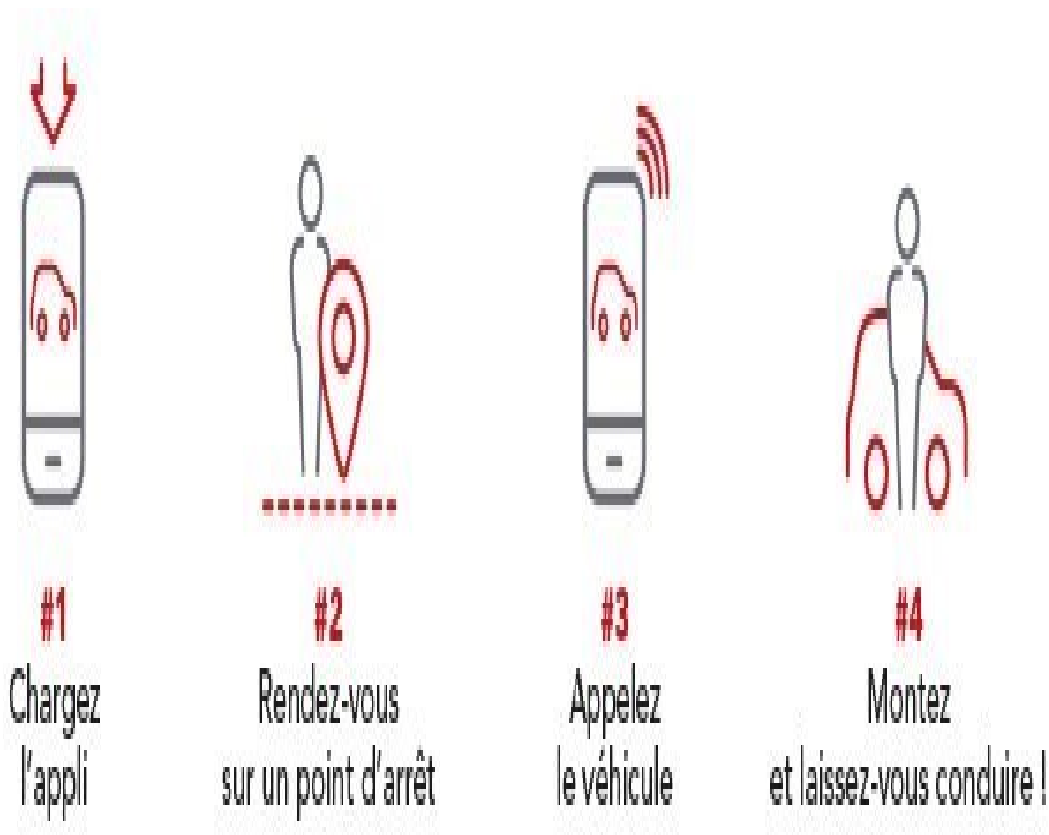
au public de ce service à la demande est prévue au printemps 2018 pour une durée de 2 ans.

*Un parcours de 10 kms sur 3 boucles de voies ouvertes, avec 17 points d'arrêt.*



Les utilisateurs pourront appeler un véhicule en temps réel, depuis l'application dédiée disponible sur smartphone, à partir d'un des 17 points d'arrêt situés sur les dix kilomètres que représentent les trois parcours préétablis.

*Une expérience client digitale simple et intuitive*



Le développement des systèmes de transport autonomes nécessite des compétences clés dans le domaine du dispatch, du management de flotte, de la télécommunication, des capteurs et des logiciels de conduite autonome ainsi que dans la fabrication du véhicule en lui-même. Transdev, Groupe Renault et le territoire allient ces compétences.

Rouen Normandy Autonomous Lab va apporter aux acteurs partenaires plusieurs apprentissages majeurs dans le développement et l'expertise de l'utilisation de véhicules autonomes sur voies ouvertes. En particulier, le projet permettra :

- **D'expérimenter sur route ouverte la gestion d'une flotte de véhicules électriques autonomes à la demande. Dans un premier temps, les tests porteront sur des véhicules impliquant un conducteur pouvant intervenir en cas de nécessité, puis sur des véhicules ne requérant plus aucune intervention humaine lorsque les solutions techniques auront été éprouvées et les contraintes juridiques levées.**
- **D'améliorer les technologies de communication de véhicule autonome à véhicule autonome et de véhicule autonome vers les infrastructures, notamment les équipements de bord de route.**
- **D'éprouver les technologies de gestion de la flotte, c'est-à-dire la supervision en temps réel des véhicules, ainsi que leur maintenance.**
- **D'analyser et d'améliorer de façon continue l'expérience des utilisateurs.**

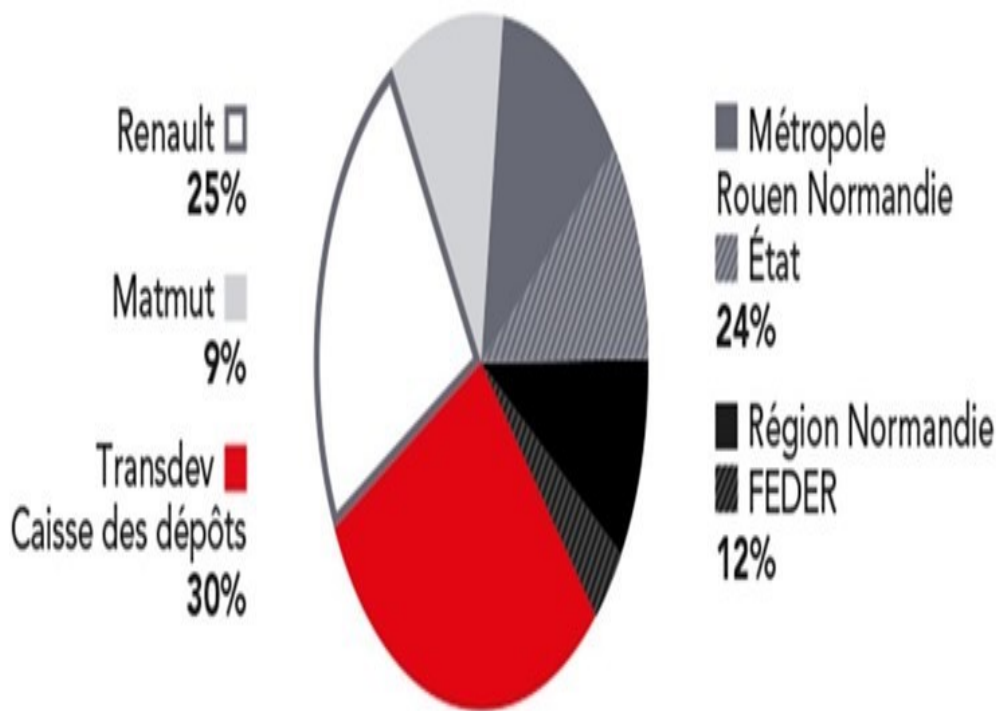
# Un projet multi partenarial

Rouen Normandy Autonomous Lab a été initié par le groupe Transdev, l'un des leaders mondiaux de la mobilité. Il réunit aux côtés de la Métropole Rouen Normandie des partenaires de premier plan et constitue une étape majeure en Europe dans le déploiement des véhicules autonomes au service d'une mobilité partagée, plus durable et plus intelligente.

Il répond à la volonté commune de chacun de ces acteurs d'investir dans la mobilité de demain, en mettant en commun les savoir-faire et capacités d'innovations spécifiques à chacun, au service d'un territoire précurseur dans les solutions de transport innovantes et durables. Pour la Métropole et la Région, il s'agit de proposer à leurs administrés un nouveau service innovant, constituant en outre une première européenne et la première étape vers la constitution d'un cluster industriel de pointe en matière de mobilité du futur. Pour le groupe Caisse des Dépôts, cette expérimentation se concrétise dans le cadre de sa démarche de démonstrateurs « Smart city » lancée en novembre 2016, qui vise à accompagner le déploiement des innovations dans les territoires.

Sa filiale Transdev, apporte au projet son expertise d'opération de transports publics (exploitation, management de la flotte, relation client) et de transport autonome (dispatch, flotte-contrôle-commande et intelligence embarquée). Le Groupe Renault apporte son expertise en matière de véhicules électriques, de conduite autonome et de technologies de véhicules connectés. Le financement du projet est porté à 60% par des acteurs privés et à 40% par les acteurs publics. Le projet représente un investissement global de 11 millions d'euros.

*Un financement public / privé*



<sup>1</sup> Sont partenaires de premier rang du projet « Rouen Normandy Autonomous Lab », la Métropole Rouen Normandie, la Région Normandie, le groupe Caisse des Dépôts, Transdev, le Groupe Renault, le Groupe Matmut.

# Les partenaires

**Transdev** opère le réseau de transport urbain Astuce pour le compte de la Métropole Rouen Normandie depuis plus de 20 ans, avec un parc de 310 véhicules notamment composé des rames du métro et de BHNS (bus à haut niveau de service) TEOR dotés d'un guidage à lecture optique.

Pour Transdev, ce programme est un jalon majeur dans le déploiement de sa stratégie qui a pour ambition de devenir le leader de l'exploitation de systèmes de transport autonomes. Le Groupe s'appuie sur son expertise mondiale d'opérateur de services de mobilité, et sur son dialogue permanent avec ses clients pour définir les conditions d'une mobilité P.A.C.E. - Personnalisée, Autonome, Connectée et Electrique.

Pour le **Groupe Renault**, pionnier et leader européen des ventes de véhicules 100% électriques, ce programme est une étape importante dans sa stratégie de développer des services de mobilité à la demande avec le lancement de ces premières expérimentations opérationnelles avec des utilisateurs réels, dans la durée, avec des véhicules électriques autonomes. Elles permettront de développer ces solutions, de comprendre les comportements des utilisateurs, la manière d'utiliser et d'opérer ces services. En parallèle, du programme de véhicule de conduite autonome « Mind off » qui sera progressivement déployée dans la gamme sous l'appellation « EASY DRIVE », ce nouveau programme vise à établir les technologies de véhicules autonomes dédiées aux services de mobilité.

Le partenariat de recherche conclu en février 2017 entre l'Alliance Renault-Nissan et Transdev se matérialise à Rouen. Ce partenariat de recherche permet à Transdev de bénéficier de l'expertise mondiale de son partenaire dans le domaine des véhicules électriques autonomes et connectés pour co-développer un système de transport autonome. Transdev et le Groupe Renault sont également engagés dans le projet EVAPS (Eco-mobilité par Véhicules Autonomes sur le territoire de Paris-Saclay). Ce projet de 16 millions d'euros initié par Renault et réalisé avec le concours des Investissements d'Avenir de l'État confiés à l'ADEME, s'appuie sur l'expertise de l'Institut pour la Transition Énergétique VEDECOM, de l'Institut de Recherche Technologique SystemX et de l'Université de Paris-Saclay. Il vise à développer des services de mobilité intelligente utilisant des véhicules autonomes sur des trajets périurbains au sein de la Communauté d'agglomération Paris-Saclay.

Dans le cadre du développement de la « Smart City », le **Groupe Caisse des Dépôts** accompagne des démonstrateurs territoriaux depuis 2016. Mené en partenariat avec les collectivités locales et des acteurs privés, dont des filiales du Groupe Caisse des Dépôts, de grands groupes et des start-up, cette démarche vise à explorer et faire progresser les modèles économiques, les nouveaux services, les technologies de rupture, qui permettront aux territoires de relever ensemble des défis techniques au nom de l'intérêt général. L'engagement de la **Métropole Rouen Normandie** dans le projet Rouen Normandy Autonomous Lab prolonge une tradition d'innovation en matière de mobilité. Le territoire avait été parmi les premiers à réintroduire le tramway en ville, et le premier en France à développer les bus en site propre. Pionnière en matière de développement de la mobilité électrique et des technologies d'aide à la conduite, avec le système de guidage optique des véhicules TEOR (2001), première étape vers l'autonomie des véhicules, la Métropole s'engage à présent dans le développement des véhicules autonomes sur son territoire, qui vient enrichir sa démarche SmartCity. Porter l'ambition de devenir une capitale européenne de la mobilité autonome, c'est non seulement créer de nouveaux services pour les usagers qui s'inscrivent dans la démarche de transition énergétique, c'est aussi développer dans la métropole et en Normandie, en s'appuyant sur l'écosystème local, un véritable cluster industriel de pointe. Cette expérimentation constitue en outre la première phase d'un projet plus vaste, « *Normandie mobilité intelligente pour tous* », déposé en candidature au PIA3 le 29 septembre.

La **Région Normandie** dans le cadre de sa stratégie de soutien à l'économie et l'attractivité normande, accompagne financièrement la recherche, le développement et l'innovation. Cette expérimentation est un levier déterminant pour le territoire et fait de la Normandie la région en pointe sur le véhicule autonome en milieu ouvert grâce à l'expertise de ses établissements de recherche, la compétence des PME, le savoir-faire et la volonté de Transdev et de Renault de porter à l'échelle internationale ces avancées technologiques. Ce projet implique la Région à hauteur de 1,350 million d'euros et s'intègre également dans le contrat Métropole Région. Ce projet s'inscrit comme la première étape du dossier PIA 3 « territoire d'innovation » déposé par la Métropole le 29 septembre « Normandie mobilité intelligente pour tous ».

La présence du **Groupe Matmut** au sein du projet « Rouen Normandy Autonomous Lab » va permettre d'approfondir les réflexions concernant l'impact des voitures autonomes sur la mobilité de demain et les responsabilités associées, car au-delà de son soutien financier au projet, le Groupe Matmut entend apporter son expertise sur les questions relatives à l'assurance automobile, au cœur de son activité depuis sa création. Le Groupe Matmut, implanté historiquement à Rouen, se réjouit de cette initiative qui témoigne du dynamisme des acteurs de son territoire.

----

#### **A propos du groupe Caisse des Dépôts :**

La Caisse des Dépôts et ses filiales constituent un groupe public, investisseur de long terme au service de l'intérêt général et du développement économique des territoires. Reconnu pour son expertise dans la gestion de mandats, le Groupe concentre son action sur quatre transitions stratégiques pour le développement à long terme de la France et de l'Outre-mer : les transitions territoriale, écologique et énergétique, numérique, démographique et sociale.

#### Contacts presse :

Florence Mas

Direction Régionale Normandie de la Caisse des Dépôts

Email : [florence.mas@caissedesdepots.fr](mailto:florence.mas@caissedesdepots.fr)

Tel : +33 (0)2 35 15 65 11

#### **A propos de Transdev :**

Transdev est l'un des leaders mondiaux de la mobilité. C'est une filiale détenue par la Caisse des Dépôts à hauteur de 70% et dans laquelle Veolia détient une participation de 30%, Transdev conseille et accompagne les collectivités territoriales, du pré-projet à l'exploitation quotidienne des réseaux de transports publics en passant par l'assistance à la maîtrise d'ouvrage. Avec 83 000 collaborateurs dans 19 pays, le groupe exploite 43 000 véhicules et 22 réseaux de tramway. Transdev a réalisé en 2016 un chiffre d'affaires de 6,7 milliards d'euros. [www.transdev.com](http://www.transdev.com)

#### Contacts presse :

Groupe Transdev

Sophie GENG, responsable relations presse

Email : [sophie.geng@transdev.com](mailto:sophie.geng@transdev.com)

Tel : + 33 (1) 74 34 27 68

Christine RAHARD

Email : [christine.rahard@transdev.com](mailto:christine.rahard@transdev.com)

Tel : + 33 (6) 82 80 92 17

#### **A propos du Groupe Renault :**

Constructeur automobile depuis 1898, le Groupe Renault est un groupe international présent dans 127 pays qui a vendu près de 3,2 millions de véhicules en 2016. Il réunit aujourd'hui plus de 120 000 collaborateurs, dispose de 36 sites de fabrication et 12 700 points de vente dans le monde. Pour répondre aux grands défis technologiques du futur et poursuivre sa stratégie de croissance rentable, le groupe s'appuie sur son développement à l'international. Il mise sur la complémentarité de ses cinq marques (Renault, Dacia, Renault Samsung Motors, Alpine et LADA), le véhicule électrique et son alliance unique avec Nissan. Avec une nouvelle écurie en Formule 1 et un engagement fort en Formule E, Renault fait du sport automobile un vecteur d'innovation et de notoriété de la marque.

#### Contact Presse :

Groupe Renault Lucia CHAVEZ PAZ

Communication Innovation Lead

(Autonomous Drive, Connected Cars and Services, New Mobility)

Email: [lucia.chavez-paz@renault.com](mailto:lucia.chavez-paz@renault.com)

Tel : +33 (0)1 76 82 93 37

Mobile : +33 (0)6 60 64 04 58

### **A propos de la Métropole Rouen Normandie :**

Regroupant près de 500 000 habitants et 71 communes autour de Rouen, sa magnifique ville-centre, rayonnant sur un bassin de 650 000 emplois, la Métropole Rouen Normandie est la métropole du Nord-Ouest de la France et le 1er pôle démographique de Normandie, dont elle est la locomotive économique. En charge de grands services publics (eau, transports en commun...) qui sont au cœur de sa raison d'être, la Métropole Rouen Normandie est une collectivité de la proximité et du quotidien, solidaire des communes qui la composent. Grâce à des compétences et des prérogatives renforcées, elle s'affirme aussi comme une collectivité motrice, que ce soit sur des sujets d'intérêt national (grandes infrastructures par exemple) ou en assumant un rôle d'entraînement pour tout le territoire régional à travers la mise en œuvre, en lien avec ses différents partenaires, d'un projet de développement ambitieux et fédérateur au bénéfice de son territoire et de l'ensemble de la Normandie. Dans les grands domaines du développement économique et de l'aménagement du territoire, ce projet entend relever les paris de la transition écologique et économique (diversification, innovation) pour construire une véritable éco-métropole au service de l'emploi et de la qualité de vie, et placer Rouen parmi les grandes aires urbaines dynamiques de France. La Métropole Rouen Normandie est une collectivité à fort rayonnement, avec des équipements (Panorama XXL, Historial Jeanne d'Arc, Zénith, Palais des Sports – Kindarena, Réunion des Musées Métropolitains...), des animations et des grands événements (Normandie impressionniste, Armada...) d'envergure nationale et internationale. Enfin, les richesses de son patrimoine historique et naturel entre Seine et forêts contribuent à en faire un destination touristique d'exception.

[www.metropole-rouen-normandie.fr](http://www.metropole-rouen-normandie.fr)

#### Contact presse :

Perrine BINET, Attachée de presse Métropole Rouen Normandie

Email : [perrine.binet@metropole-rouen-normandie.fr](mailto:perrine.binet@metropole-rouen-normandie.fr)

Tel : +33 (0)2 32 76 84 24

Mobile : +33 (0)7 64 67 18 05

#### Contact presse :

Région Normandie Emmanuelle Tirilly

Email : [emmanuelle.tirilly@normandie.fr](mailto:emmanuelle.tirilly@normandie.fr)

Tel : +33 (0)2 31 06 98 85

Charlotte Chanteloup

Email : [charlotte.chanteloup@normandie.fr](mailto:charlotte.chanteloup@normandie.fr)

Tel : +33 (0)2 31 06 98 96

Laure Wattinne

Email : [laure.wattinne@normandie.fr](mailto:laure.wattinne@normandie.fr)

Tel : +33 (0)2 31 06 78 96

### **A propos du Groupe Matmut**

Avec plus de 3,2 millions de sociétaires et près de 6,8 millions de contrats d'assurance gérés (au 31 décembre 2016), le Groupe Matmut est un acteur majeur sur le marché français de l'assurance. Il offre à tous – particuliers, professionnels, entreprises, associations – une gamme complète de produits d'assurance des personnes et des biens (auto, moto, bateau, habitation, responsabilités, protection de la famille, santé, protection juridique et assistance) et de services financiers et d'épargne (crédits auto, projet, assurance emprunteur, livret d'épargne, assurance vie...). Le Groupe compte aujourd'hui 6 200 collaborateurs. Il a réalisé un chiffre d'affaires de 2 milliards d'euros en 2016. Toutes les informations sur le Groupe Matmut : [matmut.fr](http://matmut.fr)

#### Contact presse :

Guillaume Buiron

Email : [buiron.guillaume@matmut.fr](mailto:buiron.guillaume@matmut.fr)

Tel : +33 (0)2 35 63 70 63

#### **GROUPE RENAULT**

##### **SERVICE DE PRESSE**

Tel.: +33 (0)1 76 84 63 36

[renault.media@renault.com](mailto:renault.media@renault.com)

Sites web: [www.media.renault.com](http://www.media.renault.com) - [www.group.renault.com](http://www.group.renault.com)

